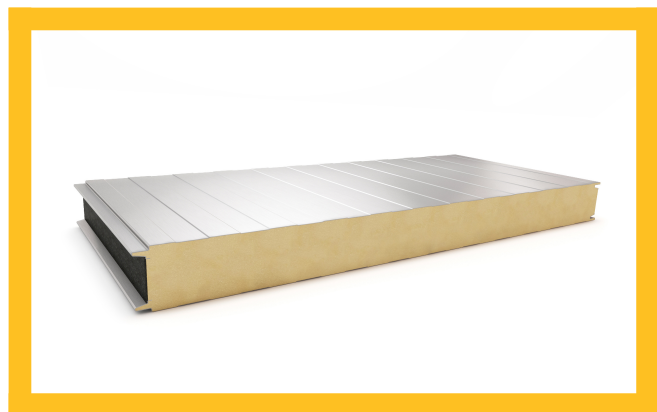


# PŁYTA PW PIR-S 100



## ZASTOSOWANIE

Ściana płytowa z rdzeniem poliizocyanuranowym. Stosowana jest do wykonywania ścian zewnętrznych (elewacji), wewnętrznych ścian działowych oraz sufitów podwieszanych na konstrukcji szkieletowej. Płyty PW PIR-S mogą być stosowane do budowy m.in. hal przemysłowych, magazynów i centrów logistycznych, obiektów handlowych i biurowych, zakładów przemysłu spożywczego, obiektów sportowych i inwentarskich.

## TABELA PARAMETRÓW TECHNICZNYCH

parametr	wybrane warianty	dostępne warianty
grubość [mm]	100	
szerokość modułowa <sup>1)</sup> [mm]	1000	
długość <sup>2)</sup> [mm]		2000 - 15800
masa <sup>3)</sup> [kg/m <sup>2</sup> ]	12.30	
współczynnik przenikania ciepła płyty U <sub>c</sub> [W/m <sup>2</sup> K]	0.22	
izolacja akustyczna R <sub>w</sub> [dB]	26	
reakcja na ogień	B-s1.d0	
odporność ściany na ogień zewnętrzny <sup>4)</sup>	NRO	
odporność ogniowa <sup>5)</sup>	EI 30	
odporność korozyjna <sup>6)</sup>	zewnątrzna C1, C2, C3 (C4 ÷ C5), wewnętrzna A1 (A2 ÷ A5)	
powłoka organiczna zewnętrzna <sup>6)</sup>		SP25, PU, Farm, Foodsafe, Specjalna
powłoka organiczna wewnętrzna <sup>6)</sup>		SP25, PU, Farm, Foodsafe, Specjalna
grubość okładziny zewnętrznej <sup>7)</sup>		blacha ocynkowana 0.4, 0.5, 0.6 mm
grubość okładziny wewnętrznej <sup>7)</sup>		blacha ocynkowana 0.4, 0.5, 0.6 mm
kolor okładziny wewnętrznej		wyбір z palety dostępnych kolorów RAL
kolor okładziny zewnętrznej		wyбір z palety dostępnych kolorów RAL
profilacja zewnętrzna <sup>8,9)</sup>		L, ML, MF, G, MR
profilacja wewnętrzna <sup>9)</sup>		L, R, G
układ montażu	poziomy	

1. minimum produkcyjne dla szerokości modułowej 1050 mm w zależności od grubości płyty wynosi 1000 m<sup>2</sup>. W celu weryfikacji możliwości wykonania danego zamówienia, prosimy o kontakt z Działem Obsługi Klienta lub Przedstawicielem Handlowym
2. długość płyty uzależniona jest od koloru zewnętrznej okładziny i grubości płyty
3. średnia masa płyty z okładzinami o grubości 0,5 mm uwzględniająca tolerancję wyrobu
4. klasyfikacja ogniowa w zakresie rozprzestrzeniania ognia przez ściany przy działaniu ognia od zewnątrz, obowiązująca na terytorium Polski. Właściwość będąca poza obszarem znakowania CE
5. szczegółowe informacje znajdują się w Ogólnych Warunkach Sprzedaży dostępnych na stronie [www.paneltech.pl](http://www.paneltech.pl)
6. organiczna powłoka dobierana jest zgodnie z jej trwałością oraz warunkami stosowania. Dobór powłoki polega na ocenie środowiska w oparciu o wypełniony kwestionariusz środowiskowy przez Klienta i zatwierdzeniu go przez producenta stali oraz firmę Paneltech.
7. inne gatunki stali muszą być dobierane zgodnie z warunkami stosowania i zatwierdzane przez firmę Paneltech
8. szczegółowe informacje dotyczące profilacji MR-mikrorówek udzielane są na indywidualne zapytanie Klienta
9. okładzina o profilacji G - gładka lub R- rowek może wykazywać mikropofalowania, wpływające na estetykę produktu sklasyfikowanego jako spełniający wymagania normy EN 14509, załącznik D